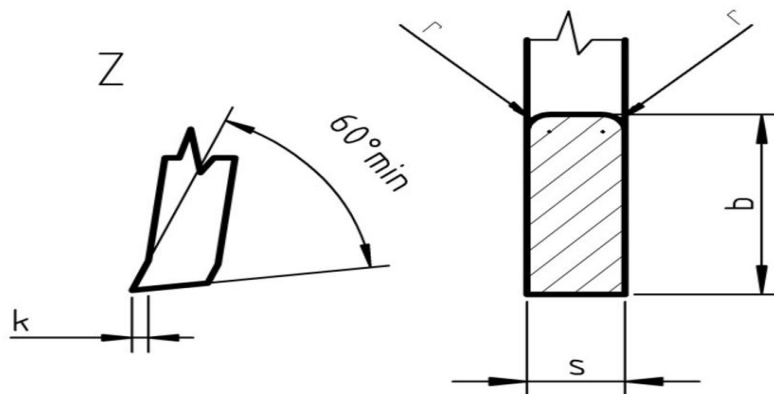
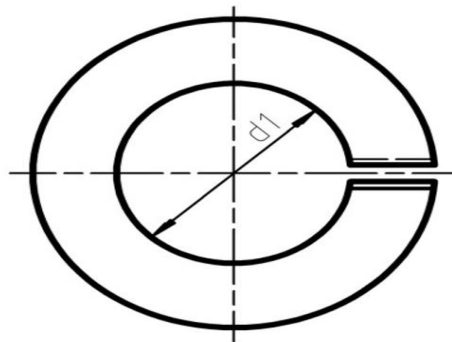
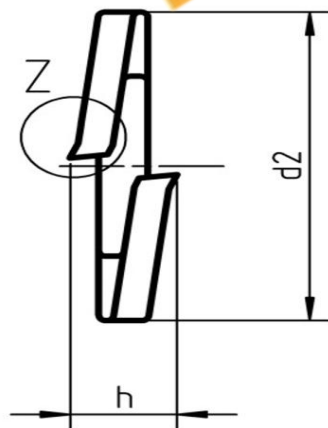


DIN 127-Spring-lock-washers



Size	For thread	d1 min.	d1 max.	d2 max.	b	s	h min.	h max.	k	r
3	M3	3,1	3,4	6,2	$1,3 \pm 0,1$	$0,8 \pm 0,1$	1,9	2,1	0,15	0,2
3,5	M3,5	3,6	3,9	6,7	$1,3 \pm 0,1$	$0,8 \pm 0,1$	1,9	2,2	0,15	0,2
4	M4	4,1	4,4	7,6	$1,5 \pm 0,1$	$0,9 \pm 0,1$	2,1	2,5	0,15	0,2
5	M5	5,1	5,4	9,2	$1,8 \pm 0,1$	$1,2 \pm 0,1$	2,7	3,2	0,15	0,2
6	M6	6,4	6,5	11,8	$2,5 \pm 0,15$	$1,6 \pm 0,1$	3,6	4,2	0,2	0,3
7	M7	7,1	7,5	12,8	$2,5 \pm 0,15$	$1,6 \pm 0,1$	3,6	4,2	0,2	0,3
8	M8	8,1	8,5	14,8	$3 \pm 0,15$	$2 \pm 0,1$	4,6	5,4	0,3	0,3
10	M10	10,2	10,7	18,1	$3,5 \pm 0,2$	$2,2 \pm 0,15$	5	5,9	0,3	0,5
12	M12	12,2	12,7	21,1	$4 \pm 0,2$	$2,5 \pm 0,15$	5,8	6,8	0,4	1
14	M14	14,2	14,7	24,1	$4,5 \pm 0,2$	$3 \pm 0,15$	6,8	8	0,4	1
16	M16	16,2	17	27,4	$5 \pm 0,2$	$3,5 \pm 0,2$	7,8	9,2	0,4	1
18	M18	18,2	19	29,4	$5 \pm 0,2$	$3,5 \pm 0,2$	7,8	9,2	0,4	1
20	M20	20,2	21,2	33,6	$6 \pm 0,2$	$4 \pm 0,2$	8,8	10,4	0,4	1
22	M22	22,5	23,5	35,9	$6 \pm 0,2$	$4 \pm 0,2$	8,8	10,4	0,4	1
24	M24	24,5	25,5	40	$7 \pm 0,25$	$5 \pm 0,2$	11	13	0,5	1,6
27	M27	27,5	28,5	43	$7 \pm 0,25$	$5 \pm 0,2$	11	13	0,5	1,6
30	M30	30,5	31,7	48,2	$8 \pm 0,25$	$6 \pm 0,2$	13,6	16,1	0,8	1,6
36	M36	36,5	37,7	58,2	$10 \pm 0,25$	$6 \pm 0,2$	13,6	16,1	0,8	1,6
39	M39	39,5	40,7	61,2	$10 \pm 0,25$	$6 \pm 0,2$	13,6	16,1	0,8	1,6
42	M42	42,5	43,7	66,2	$12 \pm 0,25$	$7 \pm 0,25$	15,6	18,4	0,8	2
45	M45	45,5	46,7	71,2	$12 \pm 0,25$	$7 \pm 0,25$	15,6	18,4	0,8	2
48	M48	49	50,6	75	$12 \pm 0,25$	$7 \pm 0,25$	15,6	18,4	1	2
52	M52	53	54,6	83	$14 \pm 0,25$	$8 \pm 0,25$	18	21,2	1	2
56	M56	57	58,5	87	$14 \pm 0,25$	$8 \pm 0,25$	18	21,2	1	2
60	M60	61	62,5	91	$14 \pm 0,25$	$8 \pm 0,25$	18	21,2	1	2
64	M64	65	66,5	95	$14 \pm 0,25$	$8 \pm 0,25$	18	21,2	1	2
68	M68	69	70,5	99	$14 \pm 0,25$	$8 \pm 0,25$	18	21,2	1	2
72	M72	73	74,5	103	$14 \pm 0,25$	$8 \pm 0,25$	18	21,2	1	2
80	M80	81	82,5	111	$14 \pm 0,25$	$8 \pm 0,25$	18	21,2	1	2
90	M90	91	92,5	121	$14 \pm 0,25$	$8 \pm 0,25$	18	21,2	1	2
100	M100	101	102,5	131	$14 \pm 0,25$	$8 \pm 0,25$	18	21,2	1	2