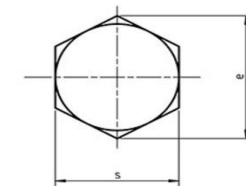
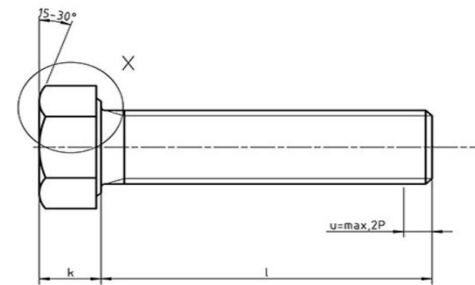
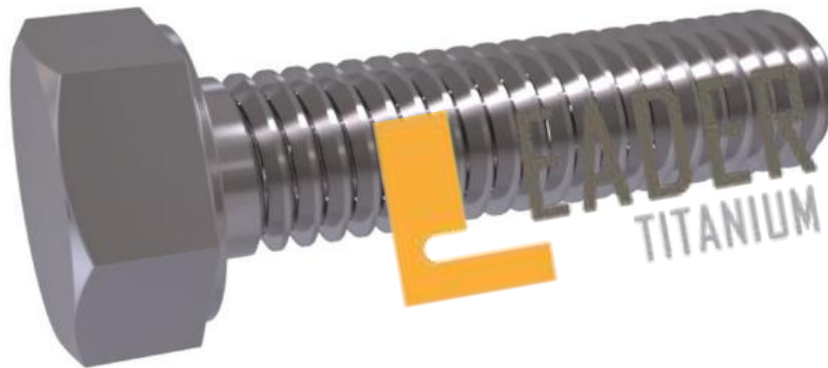


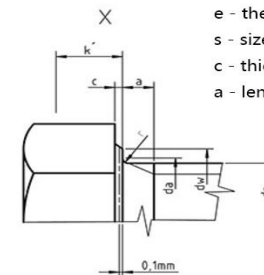
DIN 933 - Hexagon head bolts with thread up to head

dimensions in mm



- l - length of bolt
- d - the nominal diameter of the thread
- k - head height
- r - radius
- e - the diameter of the circumscribed circle (not less than)
- s - size hex head turnkey
- c - thickness of the mounting collar
- a - length undercut

Ti-screws.com



Závít D		M1,6	M2	M2,5	M3	M4	M5	M6	M8	M10	M12	M16	M20	M24	M30	M36	M42	M48	M56	M64
	P	0,35	0,4	0,45	0,5	0,7	0,38	1	1,25	1,5	1,75	2	2,5	3	3,5	4	4,5	5	5,5	6
a	max.	1,05	1,2	1,35	1,5	2,1	2,4	3	4	4,5	5,3	6	7,5	9	10,5	12	13,5	15	16,5	18
	min.	0,35	0,4	0,45	0,5	0,7	0,8	1	1,25	1,5	1,75	2	2,5	3	3,5	4	4,5	5	5,5	6
c	max.	0,25	0,25	0,25	0,4	0,4	0,5	0,5	0,6	0,6	0,6	0,8	0,8	0,8	0,8	0,8	1	1	1	1
	min.	0,1	0,1	0,1	0,15	0,15	0,15	0,15	0,15	0,15	0,15	0,2	0,2	0,2	0,2	0,2	0,3	0,3	0,3	0,3
da	max.	2	2,6	3,1	3,6	4,7	5,7	6,8	9,2	11,2	13,7	17,7	22,4	26,4	33,4	39,4	45,6	52,6	63	71
dw	production class A min.	2,27	3,07	4,07	4,57	5,82	6,82	8,88	11,63	14,63	16,63	22,49	28,19	33,61	-	-	-	-	-	-
	production class B min.	2,3	2,95	3,95	4,45	5,74	6,74	8,74	11,47	14,47	16,47	22	27,7	33,25	42,75	51,11	59,95	69,45	78,66	88,16
e	production class A min.	3,41	4,32	5,45	6,01	7,66	8,79	11,05	14,38	17,77	20,03	26,75	33,53	39,98	-	-	-	-	-	-
	production class B min.	3,28	4,18	5,31	5,88	7,5	8,63	10,89	14,2	17,59	19,85	26,17	32,95	39,55	50,85	60,79	71,3	82,6	93,56	104,86
k	Nominal	1,1	1,4	1,7	2	2,8	3,5	4	5,3	6,4	7,5	10	12,5	15	18,7	22,5	26	30	35	40
	production class A mix.	1,225	1,525	1,825	2,125	2,925	3,65	4,15	5,45	6,58	7,68	10,18	12,715	15,215	-	-	-	-	-	-

	production class A min.	0,975	1,275	1,575	1,875	2,675	3,35	3,85	5,15	6,22	7,32	9,82	12,285	14,785	-	-	-	-	-	-
	production class B max.	1,3	1,6	1,9	2,2	3	3,74	4,24	5,54	6,69	7,79	10,29	12,85	15,35	19,12	22,95	26,42	30,42	35,5	40,5
	production class B min.	0,9	1,2	1,5	1,8	2,6	3,26	3,76	5,06	6,11	7,21	9,71	12,15	14,65	18,28	22,08	25,58	29,58	34,5	39,5
kwb	production class A min.	0,68	0,89	1,1	1,31	1,87	2,35	2,7	3,61	4,35	5,12	6,87	8,6	10,35	-	-	-	-	-	-
	production class B min.	0,63	0,84	1,05	1,26	1,82	2,28	2,63	3,54	4,28	5,05	6,8	8,51	10,26	12,8	15,46	17,91	20,71	24,15	27,65
r	min.	0,1	0,1	0,1	0,1	0,2	0,2	0,25	0,4	0,4	0,6	0,6	0,8	0,8	1	1	1,2	1,6	2	2
s	Nominal max.	3,2	4	5	5,5	10	13	16	18	24	30	36	46	55	65	75	85	95		
	production class A min.	3,02	3,82	4,82	5,32	6,78	7,78	9,78	12,73	15,73	17,73	23,67	29,67	35,38	-	-	-	-	-	-
	production class B min.	2,9	3,7	4,7	5,2	6,64	7,64	9,64	12,57	15,57	17,57	23,16	29,16	35	45	53,8	63,1	73,1	82,8	92,8